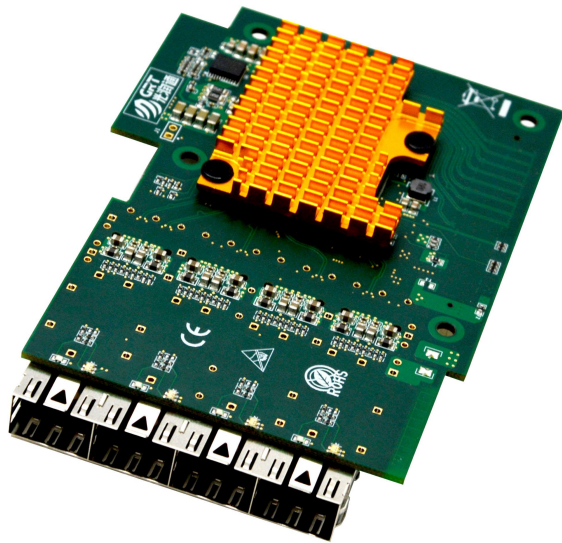


光润通四口 SFP+万兆以太网 OCP 夹层卡 F1004E-OCP (Intel® XL710)



产品详情：

光润通 GRT 的 SFP + 万兆以太网开放计算项目 (OCP) 夹层卡设计用于任何可以使用 “OCP_Mezz 2.0_rev1.00” MEZZ 卡的主板。光润通 GRT 的万兆以太网 OCP 夹层卡具备双万兆以太网连接到 OCP 服务器节点。

光润通 GRT SFP + 万兆以太网 OCP 夹层卡是基于 Intel XL710 以太网控制器，具有完全集成的万兆以太网媒体访问控制 (MAC) 和 SFI 接口。除了管理 MAC 和 PHY 以太网层功能外，控制器还管理其事务，链路和物理/逻辑层的 PCI Express 数据包流量。使用硬件加速，控制器从主机卸载任务，例如 TCP / UDP / IP 校验和计算和 TCP 分段。

光润通 GRT 的 SFP + 万兆以太网 OCP 夹层卡是在高性能 OCP 服务器中实现多个网段，关键任务高性能网络应用和环境的理想解决方案。

主要特点：

主机接口：

- 支持 OCP Mezzanine 卡 2.0 设计规范
- 支持安装在夹层卡上的 FCI 61083-124402LT 连接器
- A 号连接器中的 PCI Express Gen 3.0 X8 通道

尺寸外形:

Open Compute Project 夹层卡, Type 3

SFP + 万兆以太网适配器.

- -SRD: 光纤 1/10 千兆以太网 1000Base-SX / 10GBASE-SR:
 - ◇ 1000BASE-SX, 带 1G 850nm 小型可插拔 (SFP +)
 - ◇ 10GBASE-SR, 带 10Gigabit 850nm 小型可插拔 (SFP +)
- -LRD: 光纤 1/10 千兆以太网 1000Base-LX / 10GBASE-LR:
 - ◇ 1000BASE-LX 带 1G 1310nm 小型可插拔 (SFP +)
 - ◇ 10GBASE-LR 带 10Gigabit 1310nm 小型可插拔 (SFP +)

性能特点：

- 支持最大 9.5KB 的巨型帧
- 支持流量控制 (Flow Control)
- 优先级流量控制 (IEEE 802.1Qbb)
- 增强的传输选择 (IEEE802.1az)
- 统计管理和 RMON
- 802.1q VLAN 支持
- DCB / DCB-X 支持
- 消息信号中断 (MSI-X)
- 存储 - 通过本机 OS 智能卸载解决方案 (包括 NAS , iSCSI 和 FCoE) 实现竞争性能

局域网和虚拟化功能：

- VXLAN 和 NVGRE 网络虚拟化卸载
- 统一网络为 LAN 和存储提供单线 :NAS(SMB ,NFS)和 SAN(iSCSI ,FCoE)
- 虚拟桥接支持 - VEPA / 802.1Qbg , BPE / 802.1Qbh
- 物理功能 - 每个端口最多 8 个 , 每个设备最多 16 个
- 每个端口支持 128 个虚拟设备队列 (VMDq)
- 虚拟化 - 通过为虚拟机 (VM) 提供流分离来缓解虚拟机管理程序 I / O 瓶颈

- TCP / IP / L2 功能:
 - ✧ Receive Side Scaling (RSS)
 - ✧ Large Send Offload (LSO)
 - ✧ TCP/UDP/IP/SCTP Checksum Offload
 - ✧ IPV4, IPV6

技术规格：

SFP + 10 千兆以太网技术规范适配器:	
SFP+ (Small Form Factor Pluggable) 支持:	SFI 接口支持 10GBase-R PCS and 10 Gigabit PMA 以便与 SFP+ 连接到 10GBase-SR / 1000Base-SX / 10GBase-LR 以及 SFP+ Direct Attach
10GBase-SR SFP+: IEEE 标准 / 网络拓扑:	光纤万兆以太网, 10GBASE-SR (850nm LAN PHY)
10GBase-SR SFP+: 数据传输速率:	10.3125GBd
10GBase-SR SFP+: 线缆和工作距离最多:	62.5um, 160MHz/Km 26m 62.5um, (OM1)200MHz/Km 33m 50um, 400MHz/Km 66m 50um, (OM2)500 MHz/Km 82m 50um, (OM3)2000MHz/Km 300m
10GBase-LR SFP+: IEEE 标准 / 网络拓扑:	光纤万兆以太网, 10GBASE-LR (1310nm LAN PHY)
10GBase-LR SFP+: 数据传输速率:	10.3125GBd
10GBase-LR SFP+: 线缆和工作距离最多:	Single-Mode: 10000m at 9um

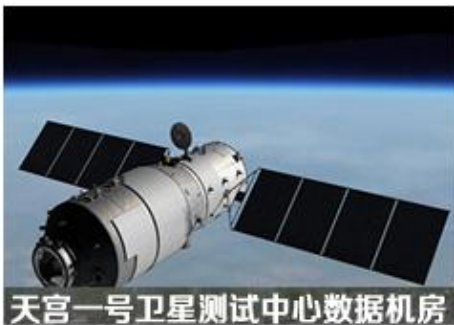
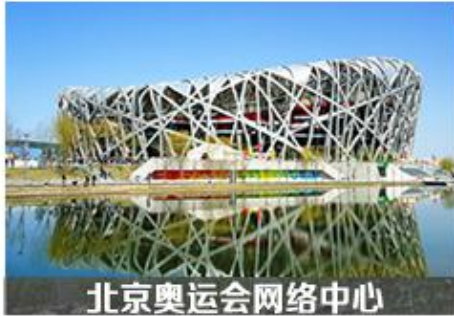
<p>1000Base-SX 10GBase-SR SFP+: IEEE 标准 / 网络拓扑</p>	<p>/</p> <p>光纤千兆以太网, 1000Base-SX (850nm LAN PHY) 光纤万兆以太网, 10GBASE-SR (850nm LAN PHY).</p>
<p>1000Base-SX 10GBase-SR SFP+: 数据传输速率:</p>	<p>/</p> <p>10.3125GBd / 1.25GBd</p>
<p>10000Base-SX 10GBase-SR SFP+: 线缆和工作距离最多 :</p>	<p>10000Base-SX: 62.5um, 160MHz/Km 220m 62.5um, (OM1)200MHz/Km 275m 50um, 400MHz/Km 500m 50um, (OM2)500 MHz/Km 550m 50um, (OM3)2000MHz/Km > 550m 10GBase-SR: 62.5um, 160MHz/Km 26m 62.5um, (OM1)200MHz/Km 33m 50um, 400MHz/Km 66m 50um, (OM2)500 MHz/Km 82m 50um, (OM3)2000MHz/Km 300m</p>
<p>1000Base-LX 10GBase-LR SFP+: IEEE 标准 / 网络拓扑</p>	<p>/</p> <p>光纤千兆以太网, 1000Base-LX (1310nm LAN PHY) 光纤万兆以太网, 10GBASE-LR (1310nm LAN PHY).</p>
<p>1000Base-LX 10GBase-LR SFP+: 数据传输速率 :</p>	<p>/</p> <p>10.3125GBd / 1.25GBd</p>
<p>1000Base-LX 10GBase-LR SFP+: 线缆和工作距离最多 :</p>	<p>/</p> <p>10000Base-LX: 单模: 5000m at 9um 10GBase-LR: 单模: 10000m at 9um</p>

- SRD: 光纤 1000BASE-SX / 10GBASE-SR 技术规范:	
光输出功率 (1G):	最小: -9.5 dBm
光接收灵敏度 (1G):	最大: -17 dBm
最大输入功率(1G):	最大: +0.5dBm
光输出功率(10G):	最小: -5 dBm
光接收灵敏度 (10G):	最小: -11.1 dBm
最大输入功率 (10G):	最大: +0.5dBm
- LRD: 光纤 1000BASE-LX / 10GBASE-LR 技术规范:	
光输出功率(1G):	最小: -11 dBm
光接收灵敏度 (1G):	最小: -19 dBm
最大输入功率(1G):	最大: +0.5dBm
光输出功率(10G):	最小: -8.2 dBm
光接收灵敏度 (10G):	最小: -12.5 dBm
最大输入功率(10G):	最大: +0.5dBm
操作系统支持 :	

操作系统支持:	Windows Linux FreeBSD VMware
一般技术规格	
接口标准:	OCP Mezzanine card 2.0 设计规范 1.00 PCI-Express 基本规范 3.0 版 (8GT / s)
夹层形状 垂直叠加方式	Open Compute Project 夹层卡 Type 3
PCI Express 卡类型:	PCI Express Gen 3.0 X8 lanes in Connector A
PCI Express 电压	+12V +- 8%
PCI 连接器:	FCI 61083-124402LF
网卡控制芯片:	Intel FTXL710-BM1
操作湿度:	0%–90%,非冷凝
操作温度:	0°C – 50°C (32°F – 122 F)
存储温度:	-20°C–65°C (-4°F–149°F)
	FCC Part 15, Subpart B Class B Conducted Emissions Radiated Emissions CE EN 55022: 1998 Class B Amendments A1: 2000; A2: 2003 Conducted Emissions Radiated Emissions CE EN 55024: 1998 Amendments A1: 2000; A2: 2003 Immunity for ITE Amendment A1: 2001 CE EN 61000-3-2 2000, Class A

<p>EMC 认证:</p>	<p>Harmonic Current Emissions CE EN 61000 3-3 1995, Amendment A1: 2001 Voltage Fluctuations and Flicker CE IEC 6100-4-2: 1995 ESD Air Discharge 8kV. Contact Discharge 4kV.</p> <p>CE IEC 6100-4-3:1995 Radiated Immunity (80-1000Mhz), 3V/m 80% A.M. by 1kHz CE IEC 6100-4-4:1995 EFT/B: Immunity to electrical fast transients 1kV Power Leads, 0.5Kv Signals Leads CE IEC 6100-4-5:1995 Immunity to conductive surges COM Mode; 2kV, Dif. Mode 1kV CE IEC 6100-4-6:1996 Conducted immunity (0.15-80 MHz) 3VRMS 80% A.M. By 1kHz CE IEC 6100-4-11:1994 Voltage Dips and Short Interruptions V reduc >95%, 30% >95% Duration 0.5per, 25per, 250per</p>
<p>LEDs 指示灯</p>	
<p>LEDs:</p>	<p>每个端口有二个 LED 指示灯来指示连接状态以及连接速度.</p> <p>Link: 物理连接速度:</p> <p>绿色常亮 - 物理连接到 10G 速度 黄色常亮 - 物理连接到 1G 速度 不亮 - 无连接</p> <p>Link /ACT: 逻辑连接/活动:</p> <p>绿色常亮 - 逻辑连接成功, 网口无数据收发 绿色闪烁 - 逻辑连接成功,网口有数据收发 不亮 - 无逻辑连接</p>

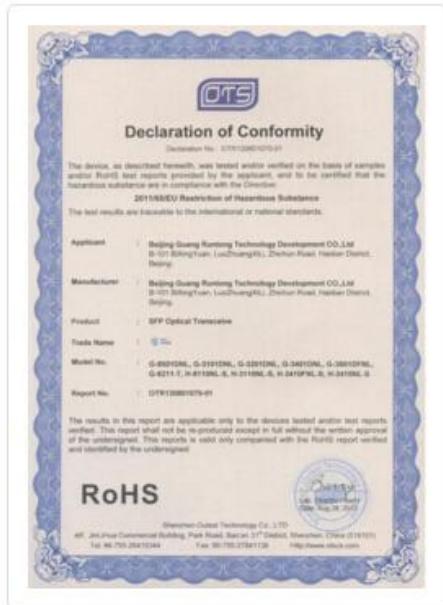
光润通项目案例



光润通生产管理



光润通资质认证



ROHS认证



FC认证



CE认证



英特尔中国智造基地



光润通品牌介绍

GRT (北京光润通科技发展有限公司,简称光润通,英文缩写 GRT) 公司总部位于北京中关村高科技园区,起始于 2008 年 4 月,GRT 凝聚了一批研发均龄超过 15 年的资深研发人员,在光纤产业高速发展,光纤到户的大背景下,光润通始终坚持着质量国企,创新兴业的战略方针,一步一个脚印的成长为目前国内知名的集研发,生产,营销于一体拥有自主知识产权和自主品牌的高科技光纤企业。

GRT 主营产品为光纤网卡,光纤模块,波分设备,光纤收发器,光纤跳线,光分路器等。光润通各类产品均已通过 FCC,CE,ROHS 等国际权威认证以及国家行业认证,已获得了多项科技进步奖,优秀产品奖。在前行的道路上,光润通致力于打造中国自己的民族企业,实现光联天下,润通你我的目标。

联系光润通

◇ 您可以通过以下方式与我们联系以获得更全面的产品信息和咨询

公司总机：010-51653790

售后服务：010-51626541-8028

公司邮箱：grt@grt-china.com

微信公众号：guangrunotong

官方网址：<http://www.grt-china.com>

通讯地址：北京市海淀区北三环西路 48 号北京科技会展中心 1 号楼 B 座 18H。

◇ 您也可以通过以下方式购买我们的产品

京东商城旗舰店：<http://guangrunotong.jd.com>

阿里巴巴国际站：<https://grt-china.en.alibaba.com>